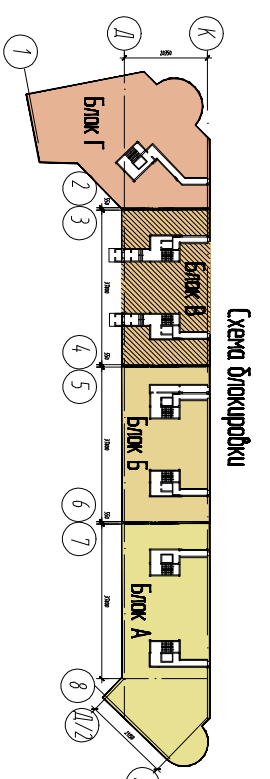
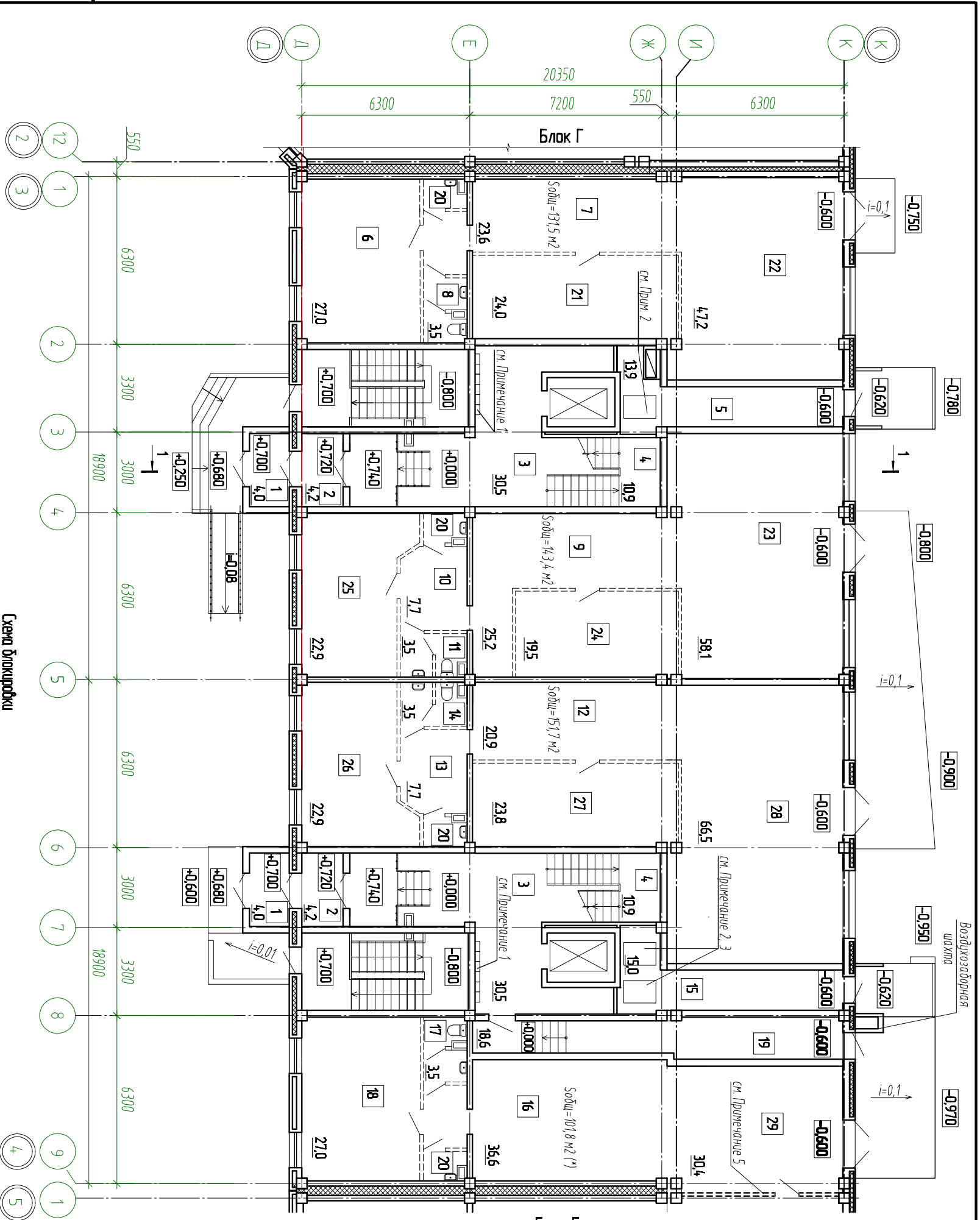


№	Наименование помещения	Площадь, м ²	Примечание
1	Тамбур	8,0	
2	Тамбур	8,4	
3	Коридор	61,0	
4	Лестница	21,8	
5	Мусорокамера	13,9	
6	Кабинет руководителя	27,0	
7	Коридор	23,6	
8	Санузел	3,5	
9	Коридор	25,2	
10	Коридор	7,7	
11	Санузел	3,5	
12	Коридор	20,9	
13	Коридор	7,7	
14	Санузел	3,5	
15	Мусорокамера	15,0	
16	Коридор	36,6	
17	Санузел	3,5	
18	Кабинет руководителя	27,0	
19	Коридор	18,6	
20	Комната уборочного инвентаря	6,4	
21	Подсобное помещение	24,0	
22	Рабочее помещение	47,2	
23	Рабочее помещение	58,1	
24	Подсобное помещение	19,5	
25	Кабинет руководителя	22,9	
26	Кабинет руководителя	22,9	
27	Подсобное помещение	23,8	
28	Рабочее помещение	66,5	
29	Вестибюль	30,4	
Всего		658,1	



- Примечание:**
1. Место установки почтовых абонентских шкафов установить на стены на высоте не менее 0,5м от пола.
 2. Почтовые ящики серии ЭК: 4 шп. в 5-секционном исполнении размеры 64,9x381x181 и 2 шп. в 6-секционном исполнении, размеры 739x381x181.
 3. Контейнер мусорный для ТБО (объемом 0,6 м³ на обслуживаемых комплексах).
 4. Показатель со знаком (*) на плане определен в градусах блока В. Для всего нежилого помещения, обслуживаемого с помещением блока В. Сошл=2217м².
 5. Временная перегородка демонтируется после завершения конструкции блока В.

Инв.№ подл.	Погр. и дата	Взам. инв.№

11-12-3АР
Многоквартирный жилой дом в 14-ом квартале, Октябрьского р-на 2. Улит-503

Раздел 3. Архитектурные решения 3-й этап строительства Блок В		
План первого этажа	Стадия	Лист
	П	5
ООО "Архитектурная Студия"		